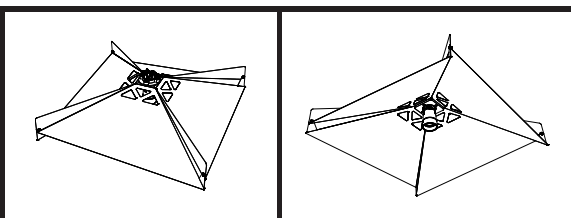


obsah a dopis.....	1
technické vlastnosti TopSpinu.....	2
návod na sestavení A.....	3
návod na sestavení B.....	4
návod na instalaci.....	5
podpora, kontakty, reklamace.....	6



Vážený zákazníku,
předem bychom Vám rádi poděkovali za důvěru v produkt TopSpin. Velmi si Vaší důvěry vážíme a doufáme, že budete ve všech ohledech s naším výrobkem spokojeni.

Máte štěstí, stínítko, které teď leží před Vámi je opravdu výjimečné, má náskok před jinými stínítky ve všech důležitých parametrech, které jsou pro pěstitele důležité. TopSpin je jediné stínítko na trhu, které svou mimořádnou konstrukcí poskytuje dynamický osvit rostlin. Je to také jediné stínítko, jehož tvar je přizpůsobený světelným vlastnostem sodíkové výbojky a dosahuje tak velmi rovnoměrného osvětlení pěstebního prostoru. Pro tyto výjimečné rysy je TopSpin první patentované stínítko pro pěstování rostlin.

Prosíme Vás o důkladné přečtení celého návodu a dodržování bezpečnosti při instalaci a provozu zařízení. Ačkoliv je kvalitní záruční politika jedním z pilířů našeho vztahu k zákazníkovi, nejsme schopni vyhovět reklamaci, pokud bude s výrobkem zacházeno jinak než podle tohoto návodu. Děkujeme za pochopení a doufáme, že pěstování s TopSinem Vám bude přinášet jenom radost.

Vězte, že výměnou svého starého stínítka za TopSpin posouváte hranice maximálního výnosu ve své skříni zase o kousek dále.

Přejeme Vám mnoho pěstitelských úspěchů. Ať Vám Vaše květiny dělají radost!
za TopSpin,
xpapousek



TopSpin je produktem dlouhodobého vývoje. Vězte, že jeho tvar a vlastnosti vycházejí ze zkušeností pěstitelů a z elementárních potřeb rostlin.

Hlavní výhodou TopSpinu je, že produkuje “dynamické osvětlení”, se kterým se někteří z Vás možná setkali v podobě tzv. pojezdů. Dynamické osvětlení má oproti statickému hned několik předností:

1. efektivní osvětlení větší plochy
2. eliminace světelných hotspotů
3. rozprostření světla hlouběji do prostoru

TopSpin produkuje dynamické osvětlení otáčením své odrazové plochy. Tím, že odrazová plocha není rotačně symetrická k ose otáčení, dochází při rotaci ke změně úhlu dopadu a odrazu světelných paprsků. Plášť tedy při otáčení vysílá “prasátka” směrem k rostlinám. Takto rozptýlené světlo má všechny přednosti dynamického osvětlení které byly uvedeny výše.

Další výhodou tohoto stínítka je jeho řešení odvodu tepla od výbojky. Je známo, že výbojka vytváří velké množství zbytkového tepla, které je v pěstebním prostoru v drtivé většině případů nežádoucí. TopSpin řeší (alespoň částečně) tento problém tím, že křídla odrazového pláště stínítka jsou mírně vyosené do tvaru větrníku. Z toho důvodu se při otáčení pláště kolem výbojky vytváří tah vzduchu, který tím podporuje přirozené stoupání teplého vzduchu směrem vzhůru, tedy od rostlin. Orientace výbojky vertikálně závětem směrem nahoru umožňuje umístění větracích otvorů v plášti do těsné blízkosti výbojky. TopSpin tak opět získává náskok oproti klasickým stínítkům, které většinou tvoří nad výbojkou nepropustnou pokličku, pod kterou se zbytkové teplo, k nespokojenosti Vašich rostlin, opravdu rádo drží.

Poslední důležitou předností stínítka TopSpin je samotný tvar jeho pláště v kombinaci s umístěním a orientací výbojky. Tyto vlastnosti byly vyvozeny z jedné ze základních potřeb pěstitelů; mít v každém koutě pěstebního boxu přibližně stejnou intenzitu osvětlení rostlin. Tuto vlastnost TopSpin splňuje i v „klidovém stavu“. Při návrhu tvaru stínítka byla brána v potaz prostorová funkce světelné energie vyzařované výbojkou. Pak byl podle studie “Exploring Reflection: Designing Light Reflectors for Uniform Illumination” ©2000 Society for Industrial and Applied Mathematics” navržen konečný tvar stínítka. Konečné odrazové vlastnosti byly ověřeny měřením pomocí luxmetru.



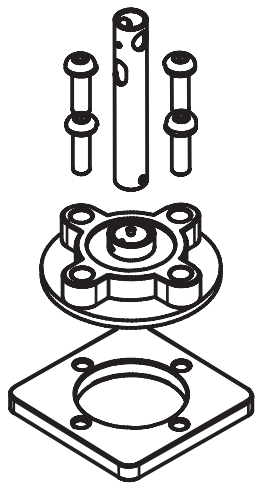
NÁVOD NA SESTAVENÍ (A)



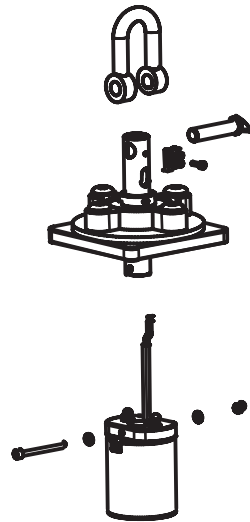
Zapojte kabel do objímky.



Přišroubujte destičku s těsněním k objímce.



Sestavte díly dle obrázku. Trubku zajistěte pomocí imbusových šroubů v ložisku.

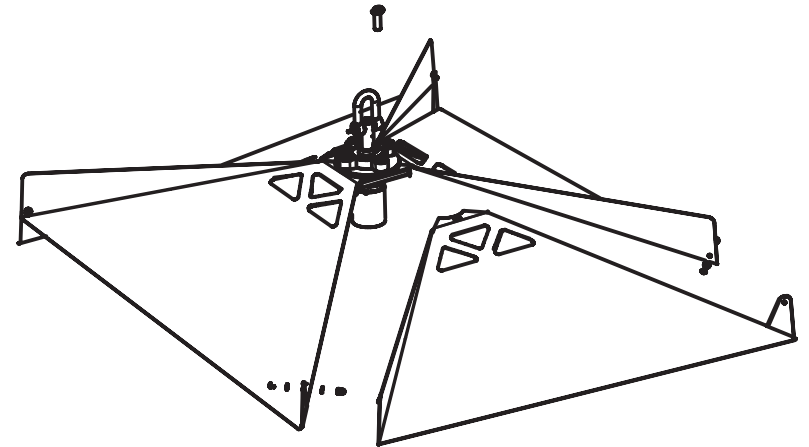


Obě sestavy nyní spojte. Volné konce kabelu přimontujte do svorkovnice.

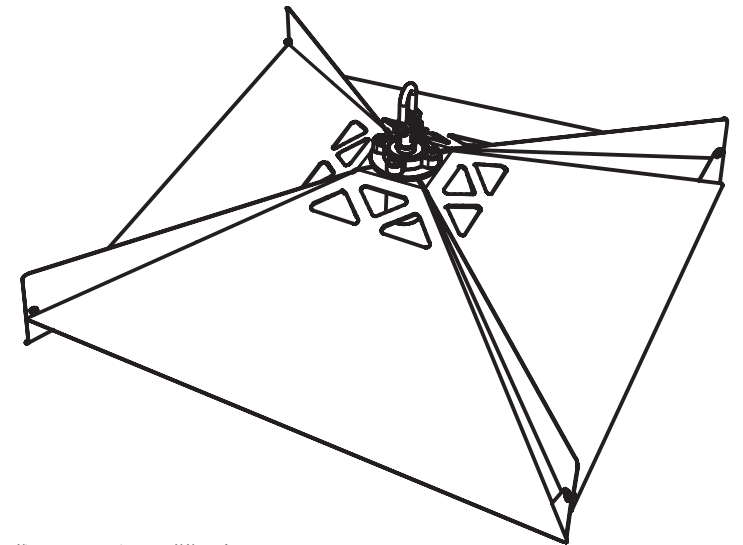
3



NÁVOD NA SESTAVENÍ (B)



Nyní vymontujte šroub z ložiska a po zasunutí plechů mezi dílce opět utáhněte. Na opačné straně smontujte plechy pomocí malých šroubků.



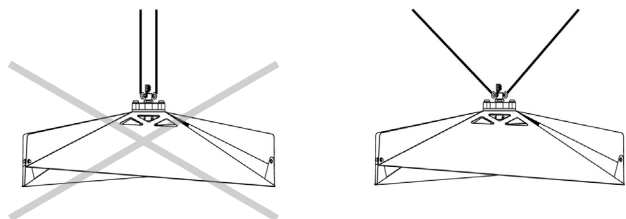
Nyní je stínítko připraveno k zavěšení.

4

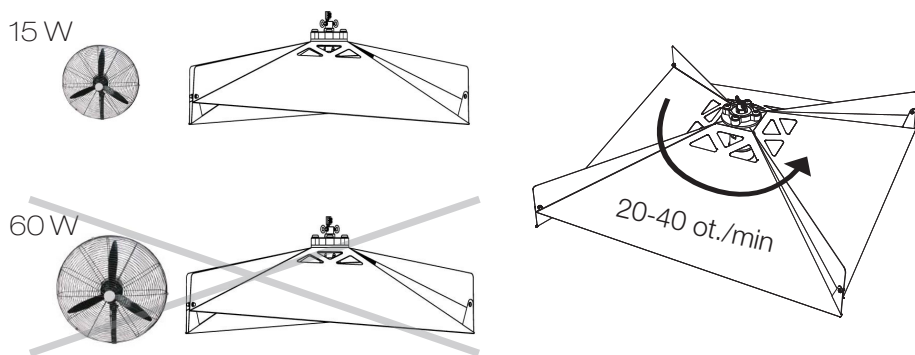


Předpokládáme, že jste podle předcházejícího návodu úspěšně nastavili celé stínítko. Nyní ještě zbývá ho správně nainstalovat do pěstebního boxu.

Po zavěšení by mělo být stínítko ve stabilizované poloze a nemělo by mít příliš velkou volnost pohybu. Kvalitu zavěšení můžete otestovat například pomalým roztáčením pláště prstem (síla by při tom měla směřovat po obvodu); stínítko by se při tomto testu nemělo příliš kývat, mělo by se pouze otáčet. Pro stabilitu je nejlepší, aby zavěšení mělo co nejširší základnu. Také je dobré testovat otáčení při pokojové teplotě, v chladu může ložisko mírně zatuhnout.



Dále přichází nejdůležitější část instalace. Abyste nemuseli stát tři měsíce ve skříní a otáčet stínítko ručně, použijte k pohonu otáčení stínítka stolní ventilátor, který bude na stínítko působit silou vzduchu a bude ho roztáčet do požadované rychlosti. Doporučený příkon ventilátoru je kolem 15 Wattů. Velmi dobře poslouží k tomuto účelu takzvaný “klipsňák”, známý též jako ventilátor s klipsnou. Umístěte ventilátor do blízkosti stínítka tak, aby proud vzduchu směřoval ve směru otáčení stínítka. Doporučený směr otáčení je při pohledu zhora proti směru hodinových ručiček. Doporučená rychlost otáčení stínítka je 20-40 otáček za minutu. Nesnažte se, aby se stínítko otáčelo rychleji, nemá to význam! Rychlost otáčení lze nejlépe regulovat stupněm výkonu ventilátoru (pokud má nějaké rychlosti) nebo vzdáleností stínítka od ventilátoru.



Jak bylo řečeno v úvodu, reklamační politika naší firmy je jedním ze základních stavebních pilířů vztahu k zákazníkovi. Pokud budete mít jakýkoliv problém s naším výrobkem, nebojte se na nás obrátit. A nemusí jít nutně a nějakou závadu, jakékoliv zpětné vazby od zákazníka si velmi považujeme a připomínky bereme v úvahu.

Zdá se Vám, že stínítko by mohlo být ještě lepší? Máte nějaký nápad na vylepšení, nebo se Vám něco prostě nezdá? Nebojte se, vaše aktivita nebude po zásluze potrestána a výsledkem nemusí být pouze lepší stínítko pro všechny. Pokud bude váš nápad extradobry a dočká se realizace, můžete získat prominentní postavení v našem obchodě s množstvím slev a jiných výhod.

Na TopSpin poskytujeme dvouletou záruku, pokud je používán podle návodu. Případnou reklamaci nám sdělte nejlépe písemně s popisem a fotografií závady. Pokud bude reklamační uznána je možné se okamžitě dohodnout na výměně stínítka za nový kus, nebo na vrácení peněz.

Veškeré reklamace a zkušenosti uživatelů reportujeme na našich stránkách, snažíme se tak o co největší transparentnost k Vám, našim zákazníkům. Věříme, že Vy nebudete mít žádný problém a zařadíte se do skupiny našich spokojených zákazníků.

adresa: Jan Papoušek, Štichova 593, Praha 4, 149 00

telefon: +420 728 189 318

email: xpapousek@gmail.com